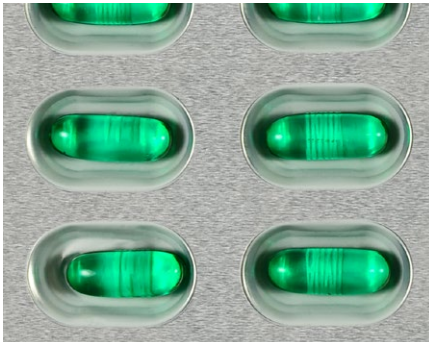


SYSTEMINFORMATION

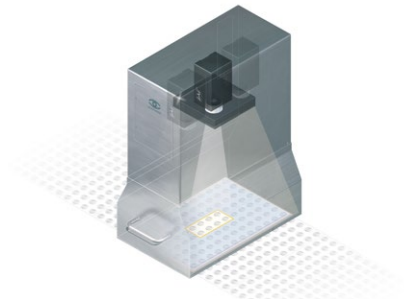


LYNX-SPECTRA CL Farb-Produktkontrolle

■ Beschreibung

LYNX-SPECTRA CL wird zur Qualitätskontrolle von überwiegend pharmazeutischen Produkten eingesetzt. Die Farb-Produktkontrolle dient der Erkennung von Untermischung, Größe, Lage, Bruchstücken und Überfüllung. Sie ist die ideale Lösung für Standard-Prüfaufgaben, kann aber für Sonderapplikationen aufgerüstet werden.

Die regelbare Beleuchtung und hoch entwickelte Software bieten weit mehr als andere Standard-Inspektionssysteme.



■ Anwendungsgebiete

Prüfbare Objekte:

- Tabletten
- Oblongs
- Dragees
- Hart- und Weichgelatinekapeln

Prüfkriterien:

- Farbe
- Anwesenheit
- Größe
- Form
- Umfang
- Lage
- Bruchstücke
- Überfüllung
- Oberflächendefekte
- Serienfehler

■ Highlights

- Herausragende Geschwindigkeit und umfassende Analysemöglichkeiten
- Alle Parameter können gleichzeitig angewandt werden – bei gleich hoher Geschwindigkeit
- Die Beleuchtung ist homogen, reproduzierbar und in 16 Helligkeitsstufen regelbar
- Beste Hardware und umfassendes Software-Paket auf Basis des Echtzeit-Betriebssystems QNX®
- Das System kann jederzeit auf LYNX-SPECTRA HR erweitert werden, um auch Sonderapplikationen prüfen zu können

■ System

Der Einsatz von Echtzeit-Betriebssystem QNX® ermöglicht schnellste Signalverarbeitung und hohe Ausfallsicherheit.

Die Sicherheit wird durch weitere Vorteile erhöht:

Der modulare Aufbau ermöglicht den Ausbau auf zukünftige, steigende Anforderungen. Damit ist das System zukunftssicher.

Das System ist vollständig konform zu 21 CFR Part 11; Formatversionen werden separat gespeichert. Der Bildspeicher arbeitet mit bis zu 50 Bildern, anhand derer automatisch ein individueller Systemvorschlag für Parametergrenzen erstellt wird. Dies bietet gegenüber vom Benutzer anzupassenden Standard-Grenzen höhere Sicherheit und einfachere Bedienung.



■ Hardware

Die CameraLink-Schnittstelle ermöglicht den störungsarmen Datenaustausch von großen Datenmengen. Zudem ermöglicht sie gegenüber USB und FireWire deutlich größere Kabellängen.

Durch die hohe Leistung der Auswerteeinheit können alle Parameter gleichzeitig genutzt werden.

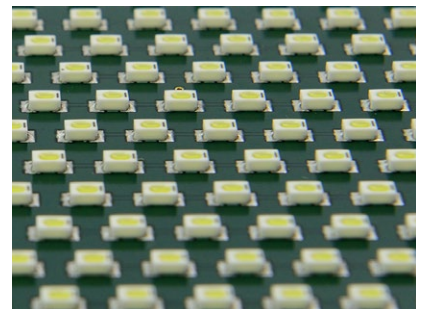
Auswerteeinheit

Auswerteeinheit	19 Zoll Bauweise, 42 TE
Industrie PC für Framegrabber	Compact PCI Bus Interface
Weitbereichsnetzteil	95-230 V ~
Standard I/O System	DIO8/16/32/48/64
Schnittstellen	2 x COM, 3 x USB, 2 x Ethernet, VGA
Festplatte	256 GB SSD
Framegrabber	scanware, für Matrix- und Zeilenkameras SW und Farbe



Beleuchtung

Beleuchtung	scanware, mit bis zu 3.000 LEDs pro Beleuchtung
Beleuchtungssteuerung	scanware, mit 2 x 16 Helligkeitsstufen*
Leuchtmittel	Nichia SMD-W-LED
Beleuchtungsmittel	Auflicht, Durchlicht, Seitenlicht, Streulicht (diffus)



* = Auf- und Durchlicht sind über 2 einzelne Kanäle getrennt steuerbar



Software

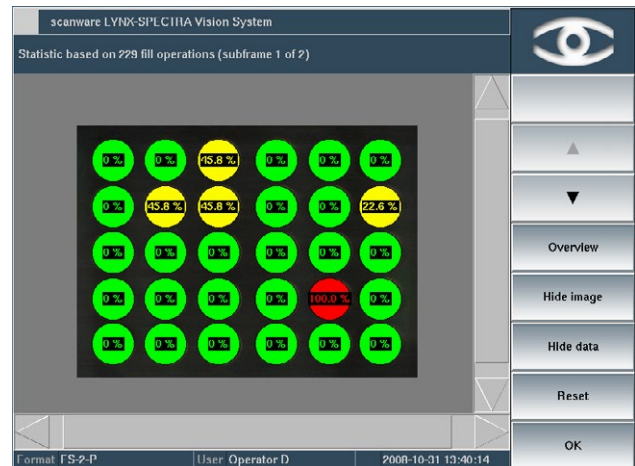
Unsere Mittelklasse ist für andere nicht erreichbar. Die Software arbeitet dank der Nutzung von QNX® in Echtzeit. Alle Funktionen können gleichzeitig genutzt werden – ohne Geschwindigkeitsverlust.

Herausragende Softwarefunktionen, wie z. B.:

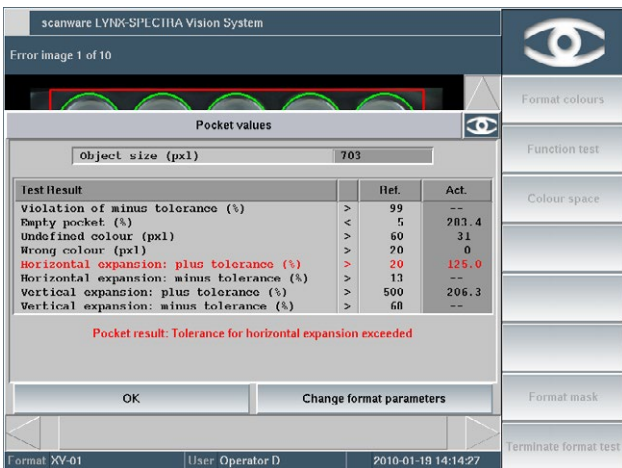
- Produktions- und Formatdokumentation
- Auswertung von Spur- und Napfbefüllung
- Teillernläufe für Produktgröße, -farbe und Hintergrundfarbe zum Einlernen von chargenbezogenen Unterschieden
- Umfassender Audit Trail
- Einfach verständliche menügeführte Bedienung



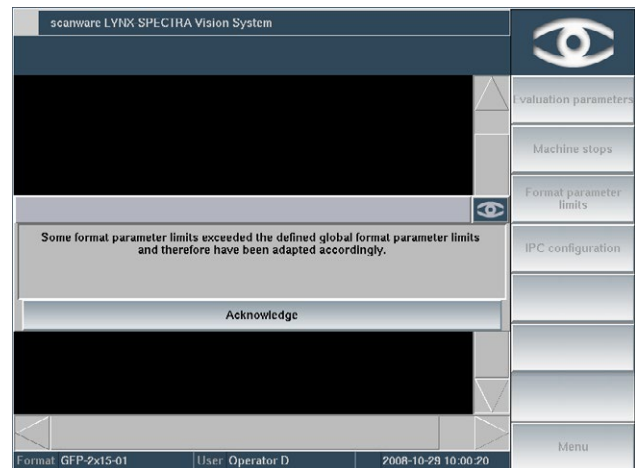
Die Automatisierung des Einlernprozesses vereinfacht das Einlernen und ermöglicht es so, schnell in die Produktion überzugehen. Dabei werden Objektposition, Blistergeometrie und Produktfarbe automatisch erkannt. Daneben ist auch ein manueller Lernlauf möglich.



Spur- und napfbezogene Füllstatistik zur Optimierung der Produktion und Analyse von Fehlern in der Zuführung. Die Visualisierung der Statistik macht die Erkennung von Serienfehlern besonders einfach.



Im Formattest werden napfspezifische Abweichungswerte angezeigt. Diese ermöglichen die genaue Analyse von fehlerhaften Produkten.



Parametergrenzen können global durch den Administrator gesetzt werden, sodass der Bediener nur innerhalb dieses Rahmens Anpassungen vornehmen kann. Dadurch wird die Produktionssicherheit erhöht.

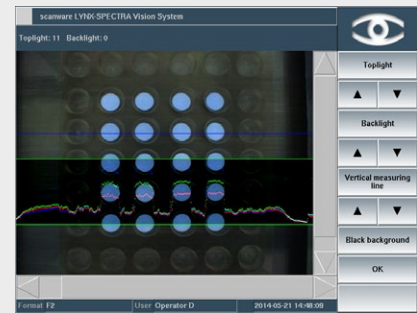


■ Beleuchtungsregulierung

scanware bietet standardisierte Bauformen von Beleuchtungseinheiten für jede Anwendung. Durch-, Seiten- und Auflicht sind miteinander kombinierbar.

Die Beleuchtung mit SMD-W-LEDs bietet eine lange Lebensdauer bei konstanter Helligkeit.

Die Einstellung der optimalen Beleuchtungsstufe erfolgt mit Hilfe einer einfachen Messzeile. Jede Lichteinheit ist in 16 Stufen regulierbar, um den optimalen Kontrast zum Hintergrund zu erzeugen. Die Lichteinstellungen werden im Format gespeichert und sind somit stets reproduzierbar.



■ Technische Daten

Kameratechnologie	1CCD, Sony
Kameraschnittstelle	CameraLink
Kameraauflösung	1.296 × 966 Pixel
Auswertegeschwindigkeit in Bilder pro Minute	bis zu 1.200
Farbauflösung	256.000 Farbtöne
Objekte pro Bild	224
Formatspeicher	>1.000
Anzahl Kameras	1



■ scanware Vorteile

- Modularer Aufbau sorgt für eine Vielfalt von Installationsmöglichkeiten
- Echtzeit-Betriebssystem QNX® für Sicherheit und Geschwindigkeit
- Einheitliche grafische Benutzeroberfläche und einfach verständliches Menü
- In vollem Umfang konform zu 21 CFR Part 11
- Hard- und Software voll auf- und umrüstbar
- Verschleißfreie, elektronisch steuerbare scanware W-LED-Beleuchtung
- Einsetzbar und nachrüstbar auf allen gängigen Maschinentypen
- Kommunikation mit der Maschine über VDMA-XML Protokoll
- Gleichzeitige Kontrolle von zahlreichen Prüfparametern
- Vielfältige statistische Auswertemöglichkeiten
- Umsetzung von Sonderentwicklungen und speziellen Anforderungen
- Lieferbarkeit von Ersatzteilen für 10 Jahre garantiert
- Service mit Lösung und Hilfestellung binnen 24 Stunden

LYNX-IMPERA	Linienmanagement
LYNX-SPECTRA	Produktkontrolle
LYNX-SIGNUM	Kennzeichnungskontrolle
LYNX-FOCON	Folienrisskontrolle
LYNX-CAPA	Track & Trace-Lösungen

scanware electronic GmbH

Darmstädter Straße 9-11
D-64404 Bickenbach
Telefon +49 6257 9352-0 Fax -22
info@scanware.de
www.scanware.de

Vertretungen in folgenden Ländern:

Ägypten | Algerien | Brasilien | China | Costa Rica | Frankreich | Griechenland | Großbritannien | Italien | Kanada | Marokko | Puerto Rico | Russland | Schweiz | Spanien | Südkorea | Tunesien | USA

Quality is visible.

