



scanware
NEWS
ACHEMA 2009



**20 JAHRE SCANWARE
ACHEMA FRANKFURT**

20

20

20

20

20

20

20

20

20

20

20

20

20

20

20



20 Jahre
scanware!

Sehr geehrte Leserinnen, sehr geehrte Leser,

*fast zeitgleich mit der diesjährigen ACHEMA steht für **scanware** ein Jubiläum der ganz besonderen Art an: Mit Stolz blicken wir in diesem Jahr auf unsere 20-jährige Marktpräsenz zurück.*

Die konsequente Umsetzung unserer Qualitätsphilosophie der Null-Fehler-Fertigung sind Meilensteine der pharmazeutischen Qualitätskontrollen:

*1993 **LYNX-ULTRA** ist das erste serienmäßige Farbsystem weltweit*

*1999 **scanware** gelingt als erstem Hersteller die Entwicklung der marktreifen Beleuchtungstechnologie mit weißen LED*

*2003 **LYNX-SPECTRA**, die „High End“-Produktkontrolle, setzt neue Maßstäbe hinsichtlich Genauigkeit und Geschwindigkeit*

*2008 **LYNX-SPECTRA 3D**, die erste dreidimensionale Produktkontrolle des Marktes, eröffnet völlig neue Möglichkeiten durch die Analyse der Höheninformationen*

*Als Marktführer für Füllgutkontrollen in Deutschland sind wir uns unserer Verantwortung für die permanente Weiterentwicklung von bildverarbeitenden Lösungen zur Qualitätskontrolle bewusst. Bei **scanware** arbeiten 40 hoch qualifizierte Mitarbeiter aus 10 Nationen auch in Zukunft daran, die Grenzen des technisch Machbaren zum Standard zu entwickeln.*

Sicherheit ist einer der wichtigsten Schlüsselfaktoren in der Pharmaindustrie. Unsere Systeme erhöhen die Produktivität, senken die Kosten, steigern die Qualität der Produkte und sorgen für die Sicherheit des Menschen.

*20 Jahre **scanware** – 20 Jahre Spitzentechnologie. Daran tragen auch Sie, unsere Geschäftspartner, mit ihrem Feedback, mit Ihren Anregungen und dadurch, dass Sie uns täglich neu fordern, bei.*

Wir freuen uns auf Sie und viele interessante Gespräche!

scanware electronic GmbH

■ LIVE: TRACK & TRACE-FÄHIGE BEDRUCKUNGS- UND KONTROLLSTATION!



Track & Trace Kontrollstation

Der Gesetzgeber stellt immer strengere Anforderungen an die Sicherheit pharmazeutischer Produkte. Diese beinhalten sowohl einen vollständigen Herstellungsnachweis als auch das Einbinden von Verpackungsanlagen in Track & Trace-Systeme, um die Korrektheit von Verpackung und Beilagen nachzuweisen.

Darüber hinaus muss die Richtigkeit und Lesbarkeit des auf der Verpackung angebrachten Produktcodes – als Schlüssel für die gesetzlich geforderten Qualitätsnachweise – sichergestellt sein.



Wir präsentieren Ihnen auf der diesjährigen ACHEMA live, wie einfach sich maßgeschneiderte, hocheffiziente Track & Trace-Lösungen in den betrieblichen Produktionsprozess integrieren lassen.

Auf einer von OCS zur Verfügung gestellten Transporteinheit werden Faltschachteln beidseitig bedruckt und durch das **scanware** Bildverarbeitungssystem **LYNX-SIGNUM** kontrolliert. Die zentrale Steuerung der gesamten Einheit erfolgt durch das **scanware** Visualisierungssystem, das die Bedienung von Kontrollstation und Druckeinheiten unter einer einheitlichen Bedienoberfläche ermöglicht.

Größtmögliche Transparenz im pharmazeutischen Verpackungsprozess bis hin zur eindeutigen Rückverfolgbarkeit der Einzelverpackung bis zum Patienten. Stellen Sie uns Ihre Aufgabe – auch in Ihre Produktionslinie integrieren wir Systeme auf Maß!

■ TABLETTENAUFDRUCK-KONTROLLE



Aufdruck-Kontrolle

Stand bei der Rückverfolgung von Arzneimitteln und dem Schutz vor Fälschungen bisher vorrangig die Verpackung unter strenger Beobachtung, öffnen sich nun mit der Direktbedruckung von Tabletten und Kapseln völlig neue Möglichkeiten. Die Vorteile liegen auf der Hand: verbesserter Schutz gegen Produktfälschung, Einschränkung medizinischer Fehler, Kennzeichnung mit Daten, Texten, Logos, Bar- sowie Matrixcodes und nicht zuletzt die Differenzierung Ihres Produktes. Diese neue Form der Applikation stellt auch die Kontrollsysteme vor neue Aufgaben.

Die **LYNX** Produktfamilie kann bei dieser Art der Anwendung bereits jetzt ihre einzigartigen Vorteile voll ausspielen: Eine hohe Systemrechenleistung verbunden mit praxisnahen Algorithmen ermöglichen die Kontrolle von über 500 Zeichen an jeder beliebigen Position des Bildes. Selbst die Kompensation der Drehlagen geschieht während der Auswertung.

Überzeugen Sie sich selbst: Eine komplette Anlage inklusive der von **scanware** konzipierten Bildverarbeitungssysteme können Sie bei Printing International (Halle 3.1, Stand E1) in Augenschein nehmen.

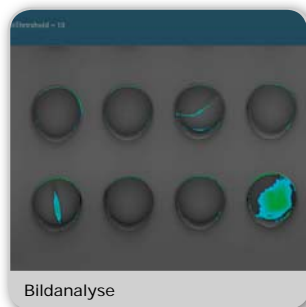
■ ALLER GUTEN DINGE SIND DREI : LYNX-SPECTRA 3D

Die Vorstellung des ersten Systems zur dreidimensionalen Produkterkennung, dem **LYNX-SPECTRA 3D**, auf der Interpack 2008 war eine kleine Sensation.

Seitdem ist die Nachfrage nach der dreidimensionalen Abtastung von Produkten rasant angestiegen. Immer mehr Hersteller erkennen und nutzen die klaren Vorteile dieser Schlüsseltechnologie.



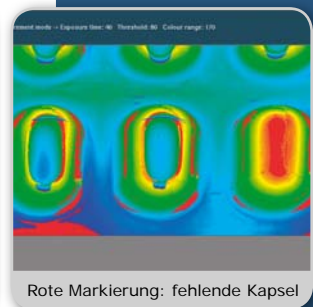
Fehler links unten: Fremdprodukt



Bildanalyse



Graue Kapseln in grauer Alu-Folie



Rote Markierung: fehlende Kapsel

20
20
20
20
20
20
20
20
20
20
20
20

Willkommen in der
neuen Dimension!



